

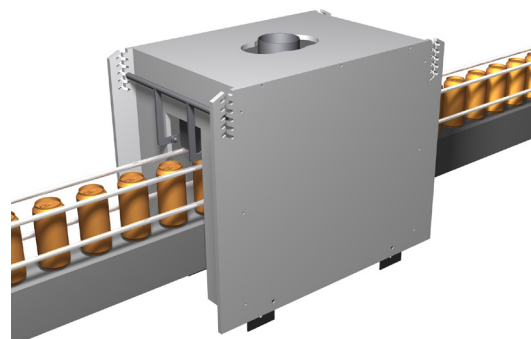
DRI-LINE SERIE

DOSENTUNNEL

Trocknungsanlagen mit Dosentunnel von ACI sind für Ein- und Mehrfachbahnen lieferbar. In diesen Anlagen wird über eine Schlitzgeometrie Luft auf die Flaschen geleitet, die das Wasser wirkungsvoll nach unten aus dem umkapselten Bereich herausdrückt.

In einem komplett umkapselten Raum wird die vom Gebläse zugeführte Luft effektiver zur Trocknung genutzt als in offenen Systemen.

Zudem wird durch eine Umhausung der Arbeitsbereich vor Spritzwasser geschützt. Als weitere positive Eigenschaft einer kompletten Umhausung ist die erzielte Geräuschdämmung zu erwähnen.



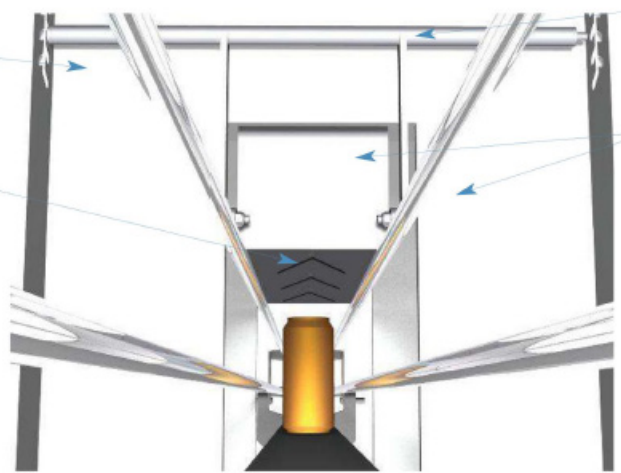
Produktion:

- Vollständiger Schutz vor Spritzwasser und reduzierter Geräuschpegel
- Einfache und schnelle Montage
- Einfache Anpassung an unterschiedliche Dosenhöhen übernimmt der Bediener
- Einfache Reinigung und Wartung
- Ermöglicht Anpassung der Höhe an die zu verarbeitenden Dosen
- Wasser wird über innovative Y-Luftschlitzte verdrängt
- Bei dieser Einrichtung werden weniger Turbulenzen und weniger Lärm verursacht als bei herkömmlichen Lösungen mit Luftklingen, da sie mit niedrigem Luftdruck von 20 – 30 mBAR betrieben wird
- Einsetzbar an Transportbändern mit Ein- oder Mehrfachlinien



Dosentunnel arbeiten wirkungsvoll arbeiten in ihrer Position über dem Transportband – vorhandene Führungsschiene müssen nicht verändert werden

Durch die Y-Schlitzgeometrie wird das Wasser von oben nach unten von den Dosen abgestreift



Einfache Anpassung an unterschiedliche Dosenhöhen

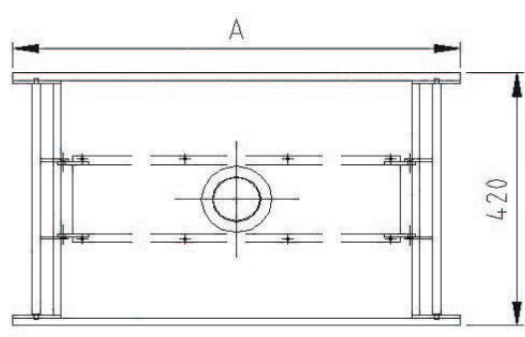
Der Aufbau ist aus Polypropylen und die Luftkammer aus Edelstahl gefertigt. Der Aufbau dient als Schutz sowohl vor Lärm als auch Flüssigkeiten

Serienmäßige Ausstattung:

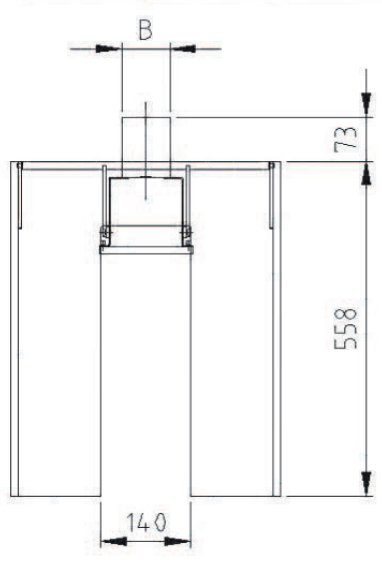
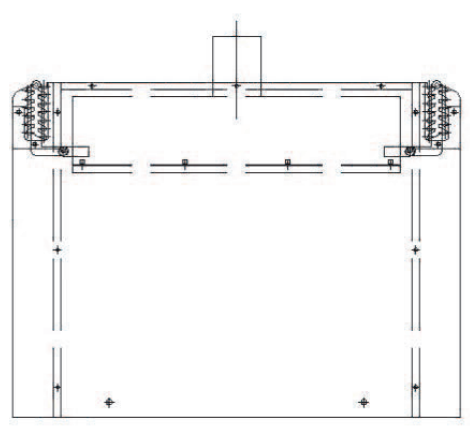
Der Dosentunnel wird aus Polypropylen und die Luftkammer sowie Einstellpalette aus Edelstahl geliefert. Der Tunnel dient gleichzeitig als Prallblech zur Abteilung von Geräuschen und Feuchtigkeit.

Serienmäßige Abmessungen:

Dosentunnel von ACI sind in unterschiedlichsten Konfigurationen lieferbar, je nach Produktionsanforderungen wie Geschwindigkeit des Transportbandes und dem zu trocknende Dosenbereich.



	A	B
2 SLOT	696	Ø76
3 SLOT	956	Ø100
4 SLOT	1216	Ø100



Bitte beachten Sie (1) - alle Zeichnungen sind in Millimeter (mm) angegeben.
Bitte beachten Sie (2) - Änderungen der technischen Daten vorbehalten