

# DRI-LINE SERIE

## 'EL' (EYE LEVEL) TROCKNUNGSSYSTEME IN AUGENHÖHE

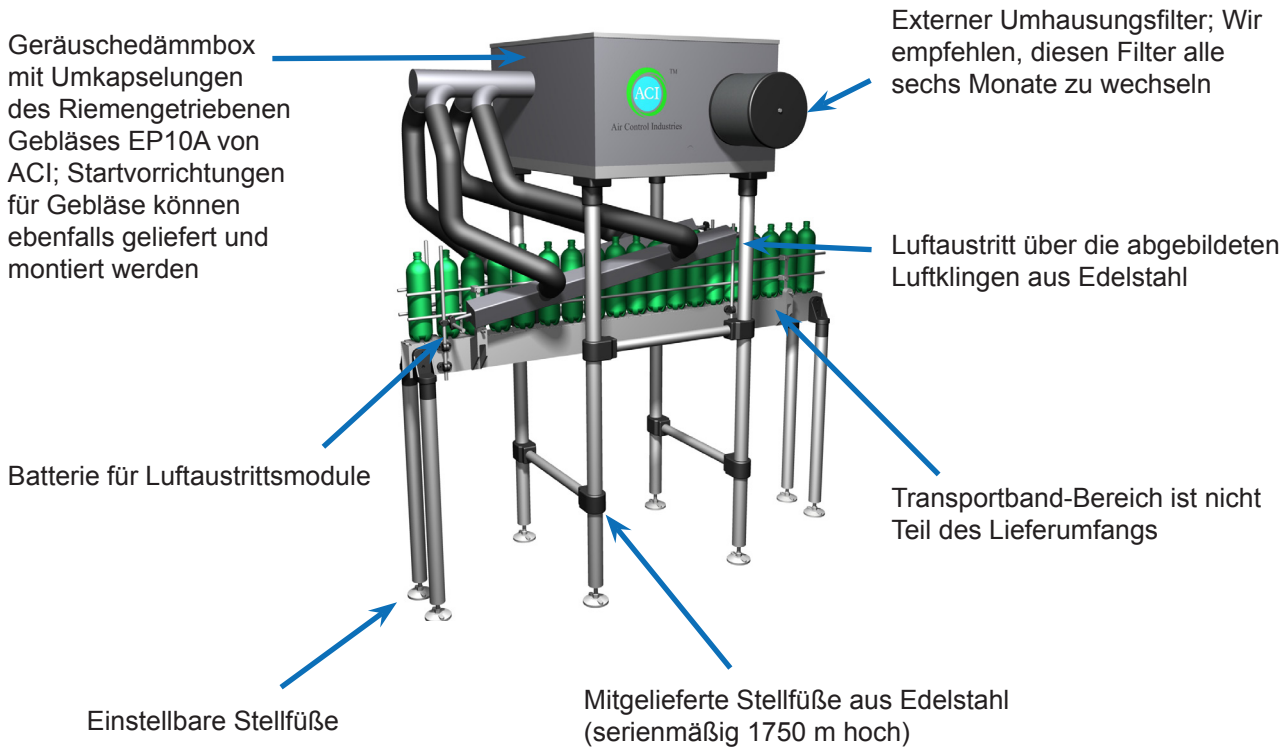
<b>Konfiguration</b>	'EL' Trocknungssysteme in Augenhöhe
<b>Produkte</b>	Flaschen, Dosen, Beutel etc.
<b>Einsatzbereich</b>	Spezifische Teile oder komplette Bereiche in Hochgeschwindigkeit

Das EL System von ACI ist eine teilgekapselte Variante, bei der das gelieferte Gebläse in einer Umhausung aus Edelstahl untergebracht ist. Das Gebläse wird zusätzlich geschützt durch Montage der Umkapselung auf einem Ständer, der sich leicht auf einer Seite der Abfüllanlage / des Förderbandes oder darüber positionieren lässt.

### Ausstattungen für das EL System:

Ausführung	Gebläsespezifikation	Luftklingenlänge	ACI Teilnummer
1	15kW EP10A Gebläsen(18-19000 rpm)	2x 1200mm Edelstahl-Luftklingen mit 2 Flexdüsen	EL-01 15kW
2	15kW EP10A Gebläsen(18-19000 rpm)	2x JetPlates, 2x 320mm Edelstahl-Luftklingen	EL-02 15kW
3	15kW EP10A Gebläsen(18-19000 rpm)	Edelstahl-Luftklingen mit 2 flexiblen Düsen	EL-03 15kW

### Abbildung einer EL Anlage mit Luftklingen aus Edelstahl:



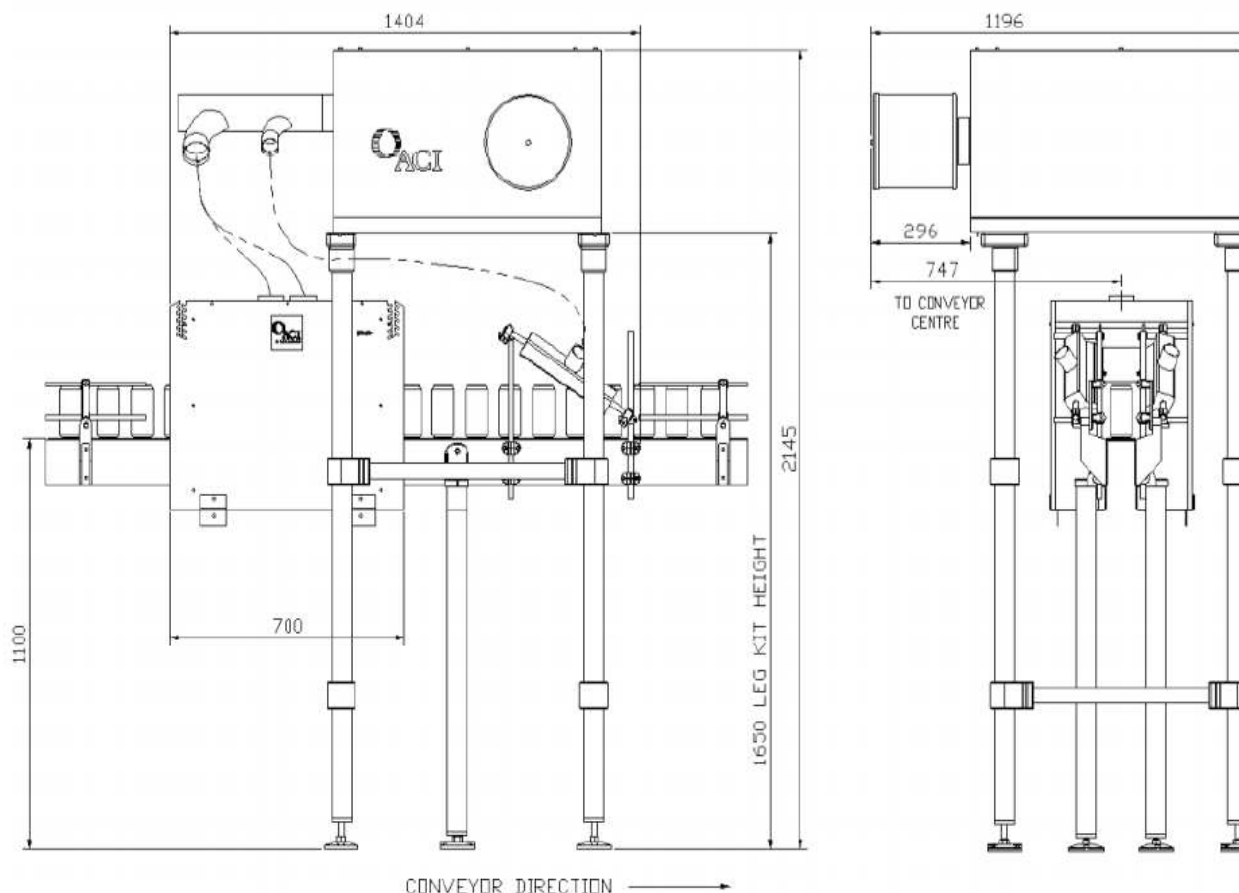
# DRI-LINE SERIE

## 'EL' (EYE LEVEL) TROCKNUNGSSYSTEME IN AUGENHÖHE

### Beschreibung des EL Systems:

Bei dem EL System von ACI ist das kompakte Gebläse vor Verunreinigungen durch Spritzwasser geschützt, das von den Luftaustrittsvorrichtungen ausgeht. Der Geräuschpegel liegt bei etwa 90 dB(A).

### Umrisszeichnung einer EL Anlage mit Dosentunnel und Luftklingen:



### Weitere Ausstattungen:

#### Luftaustrittsmodule

ACI führt eine Reihe von Modulen für den Luftaustritt wie Luftklingen aus Edelstahl, JetPlates, Dosentunnel, Flaschentrockner und Flaschenverschlussrockner.

#### Verrohrung

Neben den serienmäßigen flexiblen Schläuchen bieten wir starre Leitungen aus Edelstahl bzw. galvanisiertem Stahl an.

#### Umkapselungen und Ständer

Sie können zwischen verschiedenen Montagevarianten und Umkapselungen für Gebläse wählen. Die Technische Vertriebsabteilung von ACI teilt Ihnen auf Anfrage gern nähere Einzelheiten mit.

#### Einstiegsmodelle

ACI bietet Einstiegsmodelle für jedes Budget