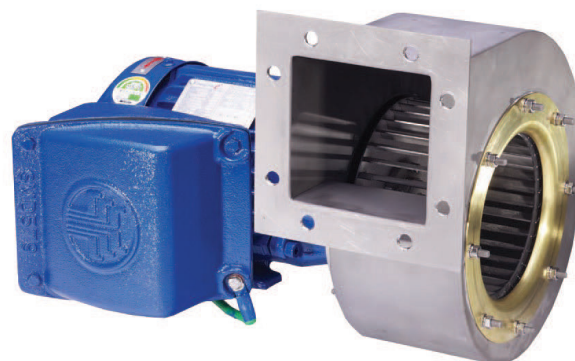


ATEX-ZERTIFIZIERTE GEBLÄSE

Einseitig einströmende rückwärtige Schaufel Radialschaufeln oder gekrümmte Radialventilatoren mit nach vorne gerichteten Schaufeln

- Durchflussmengen von 50 bis 30000 m³/h (29 bis 17650 CFM)
- Drücke von 1 bis 60 In.SWG (2,55 mBar bis 150 mBar)
- Motoren mit erhöhter Sicherheit (EExe)
- Druckfest (EExd)
- Funkenfrei (Ex N)



Mit der jetzt in Kraft getretenen ATEX-Richtlinie unterstützt ACI seine Kunden dabei, ihre Verpflichtungen zum Kauf von Reklamationsgeräten zu erfüllen, indem es eine Reihe von ATEX-zugelassenen Gebläsen mit besonders geschützten Motoren anbietet.

TYPISCHE ANWENDUNGEN

- Offshor-Energieerkundung
- Gefährliche Umgebungen
- Korrosive Umgebungen



WELCHE ANGEGEBENEN KATEGORIEN UND ZONEN GELTEN FÜR ATEX?

ATEX 100 Kategorien Geräte in drei Gruppen und drei Zonen; jedoch werden nur Geräte der Kategorie 2 (Hohes Schutzniveau), der Zone 1 (Ein Bereich, in dem eine explosionsfähige Atmosphäre im Normalbetrieb gelegentlich auftreten kann) und der Zone 2 (Ein Bereich, in dem eine explosionsfähige Atmosphäre im Normalbetrieb wahrscheinlich nicht auftreten wird, aber wenn sie auftritt, nur für einen kurzen Zeitraum fortbesteht) mit der Ventilatorpalette von ACI wirksam.

ACI ATEX-zertifizierte Ventilator- und Gebläseeinheiten werden aus Edelstahl, verzinktem Stahl oder Aluminium hergestellt - in Bezug auf das bei der Herstellung verwendete Material sind alle aggressiven Stoffe in der explosiven Atmosphäre zu berücksichtigen. Für Marineanwendungen sind spezielle Lackierungen erhältlich.

ATEX-ZERTIFIZIERTE GEBLÄSE

DIE KURVENDARSTELLUNGEN SIND NUR FÜR 50 HZ UND BEINHALTEN KEINE GERÄTE AUS DEM ACI EV-BEREICH. BITTE FRAGEN SIE NACH WEITEREN DETAILS ZU DIESEM SORTIMENT.

